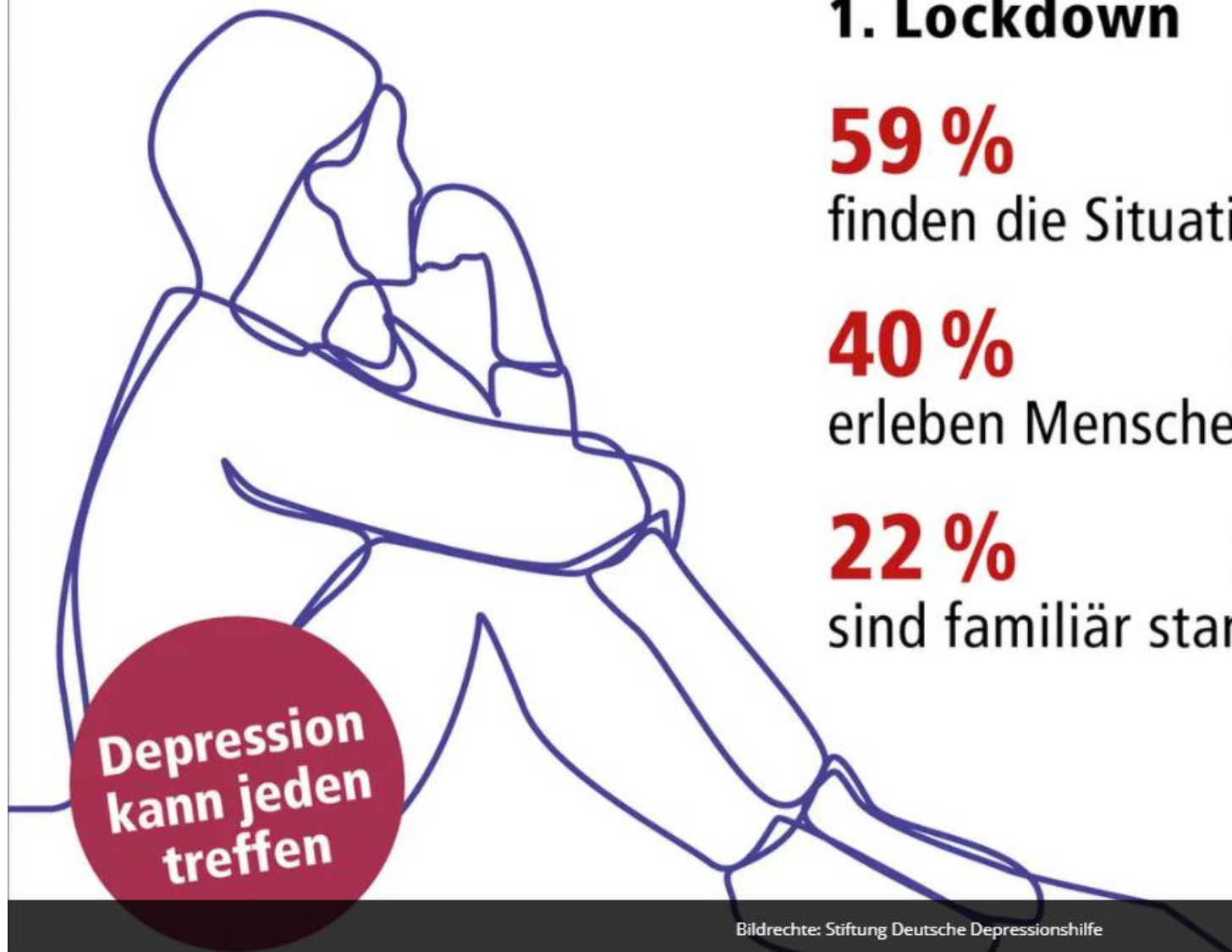




Psychische Belastungen der Deutschen



Depression
kann jeden
treffen

1. Lockdown

59 %

finden die Situation bedrückend

40 %

erleben Menschen als rücksichtsloser

22 %

sind familiär stark belastet

2. Lockdown

71 %

46 %

25 %



Einschränkungen im 2. Lockdown verschlechtern Depression

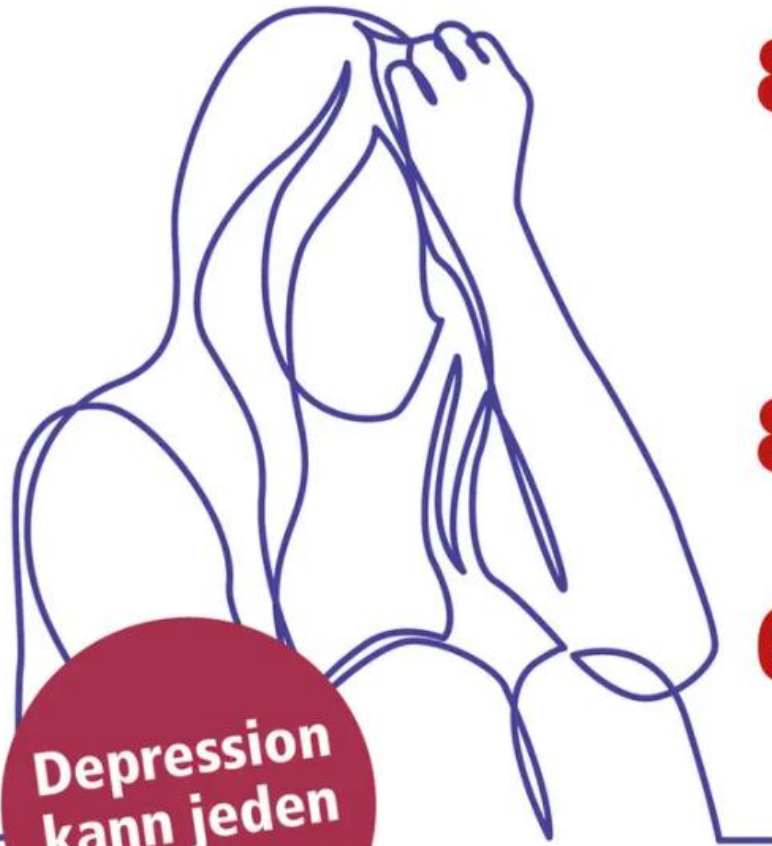


Depression kann jeden treffen

- 44 %** berichten von einer Verschlechterung der Depression in den letzten 6 Monaten durch die Corona-Maßnahmen:
- 16 %** der depressiv Erkrankten hatten einen Rückfall
- 16 %** erlebten eine Verschlechterung ihrer depressiven Symptomatik
- 8 %** hatten Suizidgedanken oder suizidale Impulse



Corona: negative Folgen für Menschen mit Depression



Depression kann jeden treffen

89 % fehlen im 2. Lockdown die sozialen Kontakte
+15% Prozentpunkte im Vergleich zum 1. Lockdown

87 % bewegen sich zu wenig
+7% Prozentpunkte

64 % der Menschen mit Depression verbringen mehr Zeit im Bett
+9% Prozentpunkte



Schlechtere Versorgung von Menschen mit Depression in der Pandemie



Depression kann jeden treffen

- 22 %** berichten von ausgefallenen Terminen beim Facharzt
- 18 %** berichten von ausgefallenen Terminen beim Psychotherapeuten
- 21 %** haben Behandlungstermine aus Angst vor Ansteckung von sich aus abgesagt
- 22 %** in einer akuten depressiven Krankheitsphase bekommen keinen Behandlungstermin

Bildrechte: Stiftung Deutsche Depressionshilfe